

Compotech AG

Compotech AG, ein Schweizerisches Kunststoff-Unternehmen, beliefert die internationale Industrie. Sie entwickelt und produziert in enger Zusammenarbeit mit den Kunden Produkte und Systeme aus verstärktem Kunststoff (GFK – glasfaserverstärkter Kunststoff). Typische Teile sind Interieure, Aussenteile, Gehäuse, Verschaltungen, Behältnisse, Verkleidungen, Isolatoren, Strukturteile, Waschröge, etc.

SMC – Bewährtes Material für neue Problemlösungen

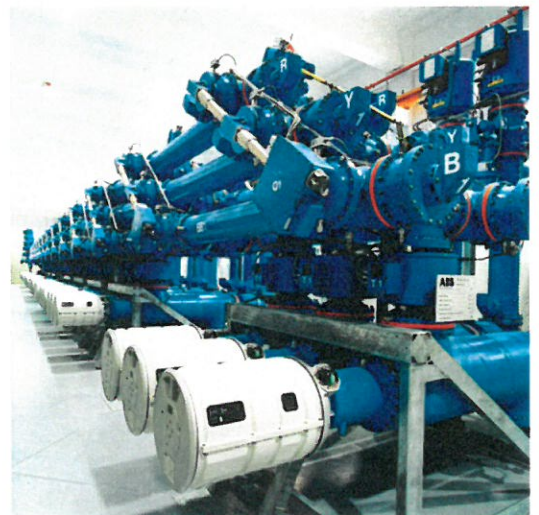
Aus SMC (Sheet Moulding Compound) hergestellte Bauteile gibt es seit 50 Jahren im industriellen Einsatz. SMCs sind Vielstoffverbunde auf Basis Polyesterharz, Fasern, mineralischer Füllstoffe und Additiven. Die Rezepturen sind leicht an Kundenwünsche anzupassen, wodurch eine starke Spezialisierung und spezielle Nischenmärkte entstanden sind.

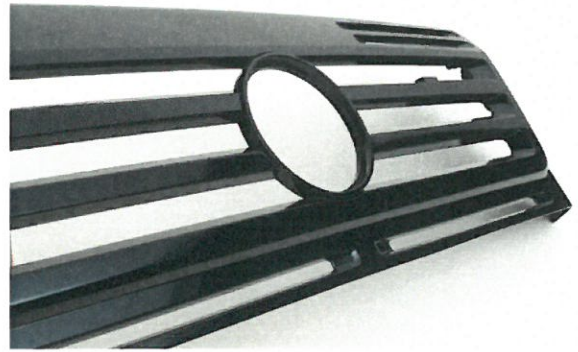
Zu den hervorragenden Materialeigenschaften zählen eine exzellente Massgenauigkeit, hohe Qualität, Wärmeausdehnung wie Stahl, elektrisch isolierende wie auch leitfähige Eigenschaften.

Durch das Polyesterharz und den hohen Mineralstoffanteil ist die Temperaturbeständigkeit sehr hoch, es schmilzt nicht, kann nichtbrennbar eingestellt werden, was es besonders für den Bau und im öffentlichen Transport sehr attraktiv macht. Alles in allem ein ausgesprochenes „Problemlösermaterial“.

Der ganz grosse Vorteil ist die exzellente Formbarkeit. SMCs füllen Formen in einem 3D-Fließprozess. Damit lassen sich komplexe Formteile mit höchster werkzeugfallender Präzision herstellen. Daraus ergibt sich ein interessanter Kostenaspekt: ein Werkzeug – ein Presshub – ein Formteil. Es müssen also nicht wie bei der Blechumformung mehrere Umformstufen durchlaufen werden. Der ideale Stückzahlbereich für SMC ist 1'000 bis 80'000 Stück pro Jahr.

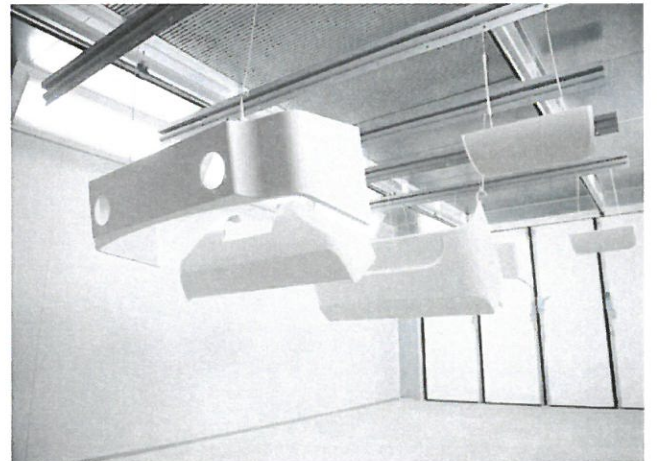
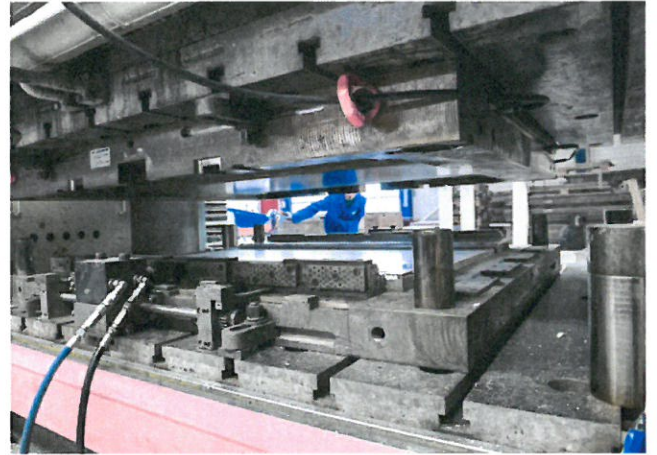
Die Einsatzbereiche sind vielfältig. Dazu gehören die Elektroindustrie, der Maschinen-/Apparatebau, das Transportwesen (Bahnindustrie, Automotive), die Medizinaltechnik, das Bauwesen, das Sanitärwesen, um nur einige zu nennen.





Unsere Stärken:

- Formgebung (SMC-Heisspressen, 2 davon mit 2000 Tonnen-Schliesskraft)
- CNC-Fräsen (2 Bearbeitungs-Zentren)
- Farbgebung (2 Lackieranlagen)
- Assemblieren (mechanisch, kleben)
- Engineering- und Projektmanagementkapazitäten



Mit einem kompletten Dienstleistungsangebot ist Compotech AG in der Lage, den Kunden vom Erstkontakt bis zum Projektende professionell zu begleiten (vgl. auch www.compotech.ch).

Für weitere Auskünfte stehen wir Ihnen jederzeit gerne zur Verfügung.
Kontaktieren Sie uns, denn Ihre Herausforderungen sind uns ein Anliegen!

Compotech AG
Brunnenwiesenstrasse 4
CH-8570 Weinfelden TG
Schweiz

Tel. +41 71 626 50 10
Fax +41 71 626 50 20
Internet www.compotech.ch
E-Mail info@compotech.ch

 **compotech**
formt ideen aus kunststoff